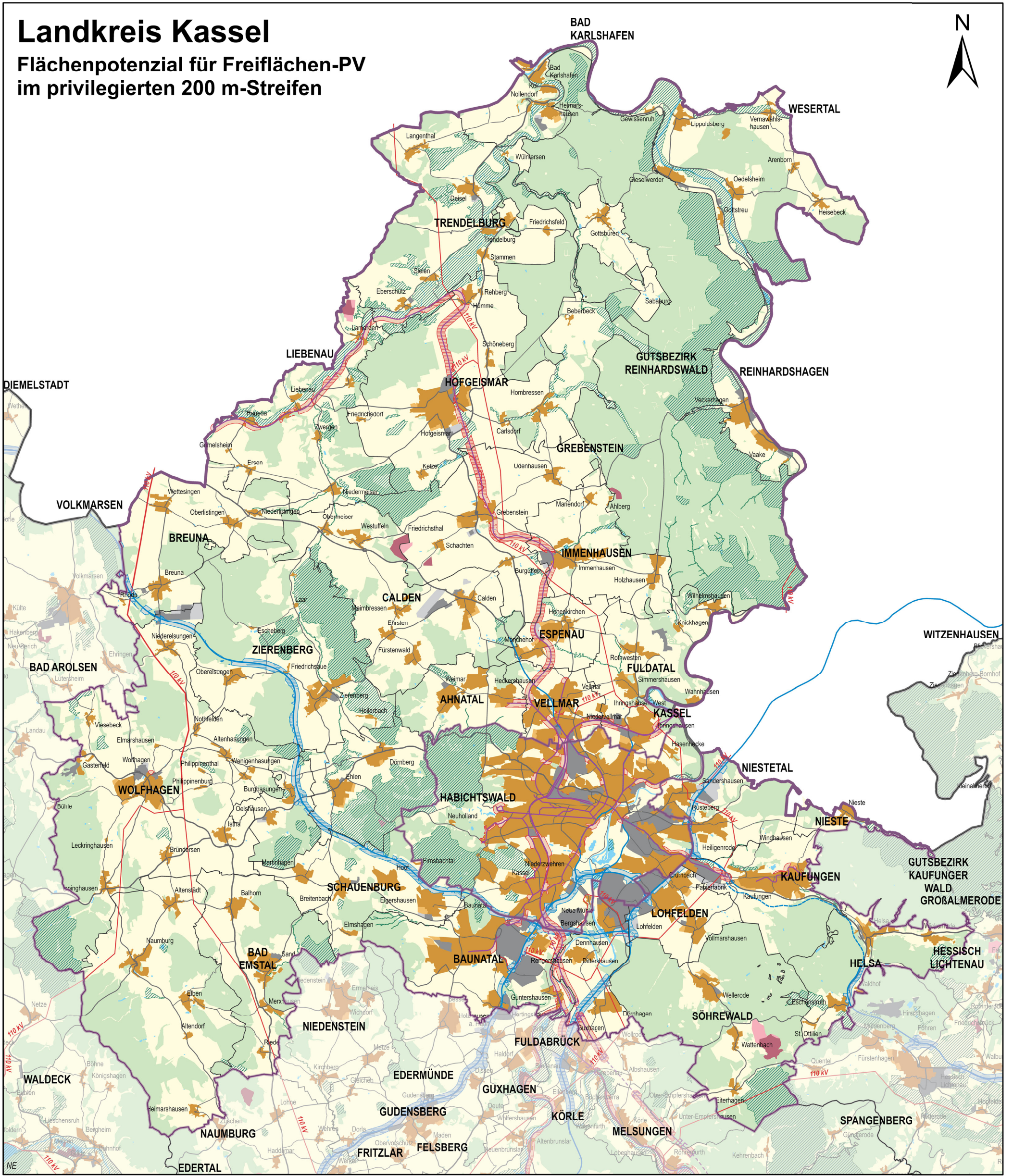


Landkreis Kassel

Flächenpotenzial für Freiflächen-PV im privilegierten 200 m-Streifen



© Regierungspräsidium Kassel, Dezernat 21 - Stand: 02/2023

Legende

- | | | | |
|---------------------------|---------------------------|------------------------|----------------------------------|
| Landkreisgrenze | BAB Bestand | Siedlung Bestand | VRG Abbau Bestand |
| Bahnlinie zweigleisig | BAB Planung | Siedlung Planung | VRG Abbau Planung |
| Bahnlinie Tunnel | Potenzialflächen | luG Bestand | Vorranggebiet Forst |
| Potenzialflächen | Anteil VRG Landwirtschaft | luG Planung | Landwirtschaftl. genutzte Fläche |
| Anteil VRG Landwirtschaft | Stromnetz 110 kV | VRG Natur + Landschaft | |

Abk.: VRG = Vorranggebiet - BAB = Bundesautobahn - luG = Industrie und Gewerbe