

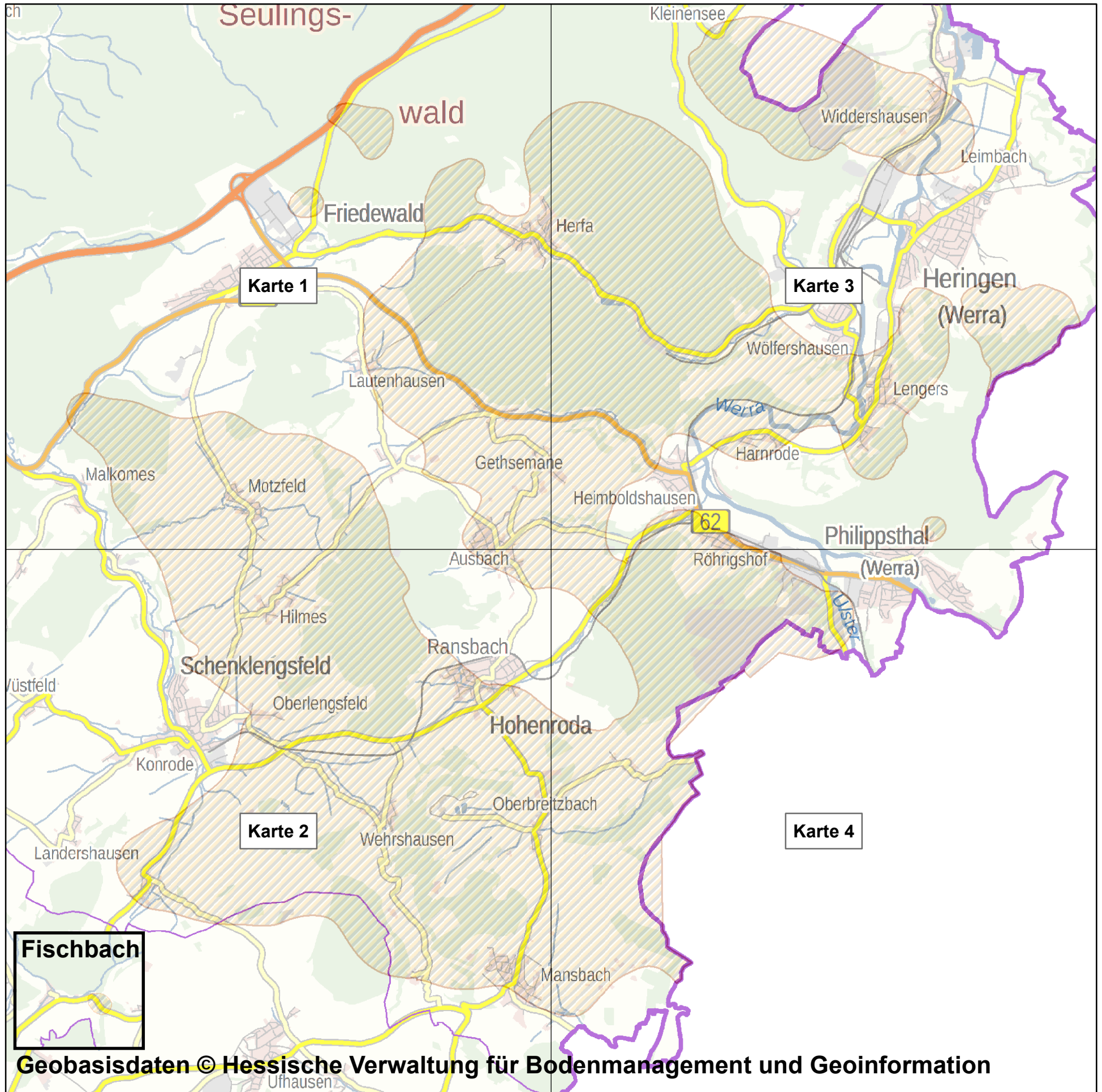


Darstellung des Einwirkungsbereichs des Kalibergwerks Werra, Grube Hattorf-Wintershall

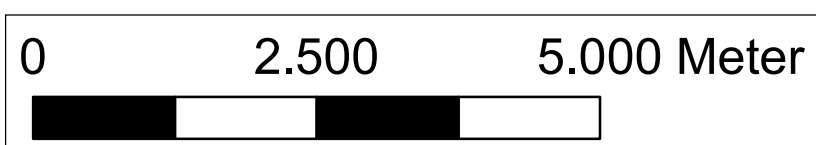


Maßstab: 1:100000

RP Kassel, Dezernat Bergaufsicht



Einwirkungsbereich gemäß Einwirkungsbereichs-Bergverordnung des Kalibergwerks Werra, Grube Hattorf-Wintershall basierend auf dem Tagesnivellement 2019



Übersichtskarte

Legende

-  Einwirkungsbereich Senkungen ≥ 10 cm

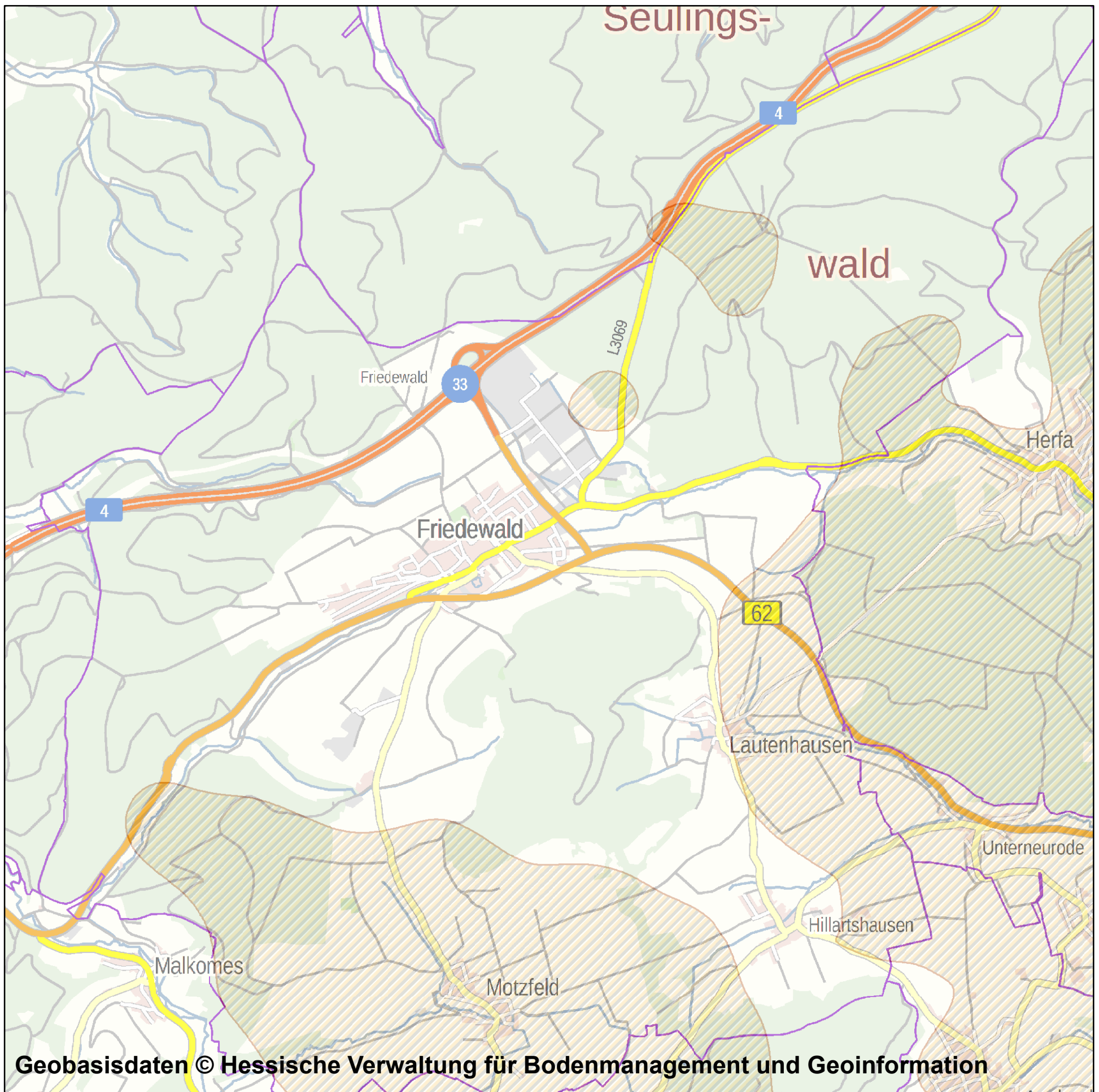


Darstellung des Einwirkungsbereichs des Kalibergwerks Werra, Grube Hattorf-Wintershall

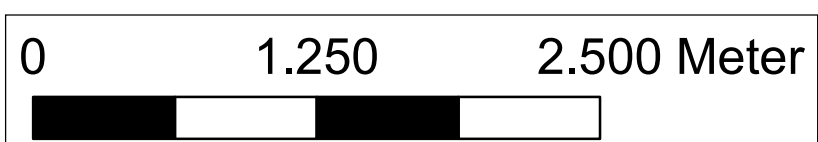


Maßstab: 1:50000

RP Kassel, Dezernat Bergaufsicht



Einwirkungsbereich gemäß Einwirkungsbereichs-Bergverordnung des Kalibergwerks Werra, Grube Hattorf-Wintershall basierend auf dem Tagesnivellement 2019



Legende

-  Einwirkungsbereich Senkungen ≥ 10 cm

Karte 1

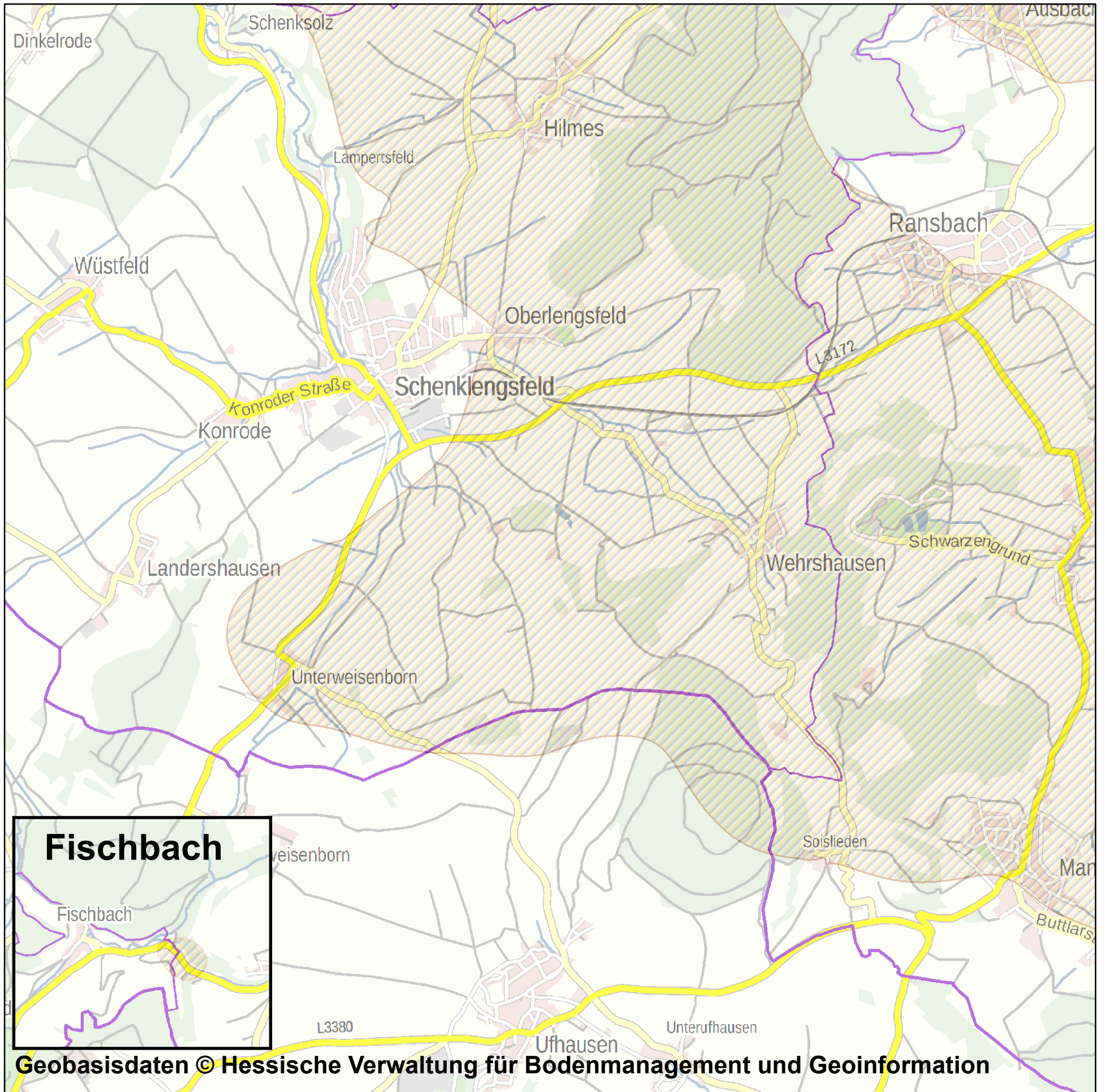


Darstellung des Einwirkungsbereichs des Kalibergwerks Werra, Grube Hattorf-Wintershall

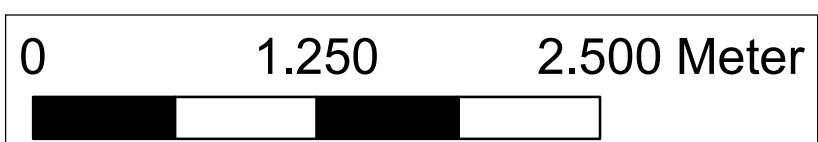


Maßstab: 1:50000

RP Kassel, Dezernat Bergaufsicht



Einwirkungsbereich gemäß Einwirkungsbereichs-Bergverordnung des Kalibergwerks Werra, Grube Hattorf-Wintershall basierend auf dem Tagesnivellement 2019



Karte 2

Legende

-  Einwirkungsbereich
Senkungen ≥ 10 cm

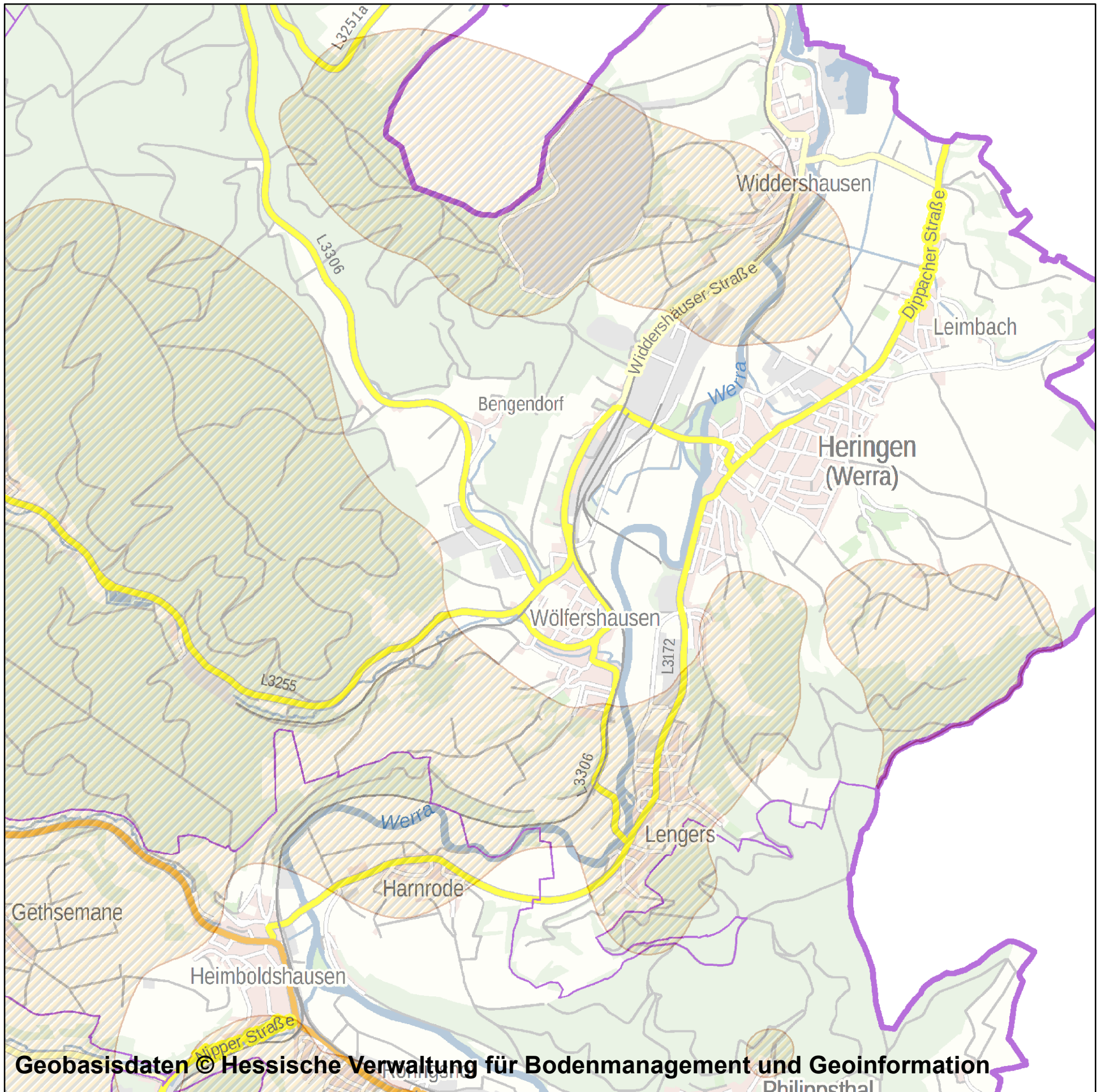


Darstellung des Einwirkungsbereichs des Kalibergwerks Werra, Grube Hattorf-Wintershall



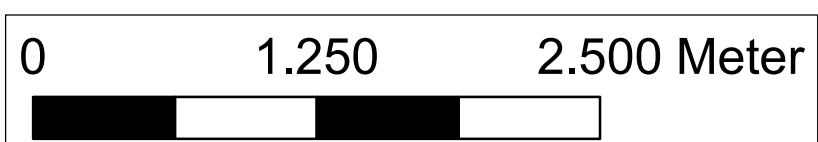
Maßstab: 1:50000

RP Kassel, Dezernat Bergaufsicht



Geobasisdaten © Hessische Verwaltung für Bodenmanagement und Geoinformation

Einwirkungsbereich gemäß Einwirkungsbereichs-Bergverordnung des Kalibergwerks Werra, Grube Hattorf-Wintershall basierend auf dem Tagesnivellement 2019



Legende

-  Einwirkungsbereich Senkungen ≥ 10 cm

Karte 3

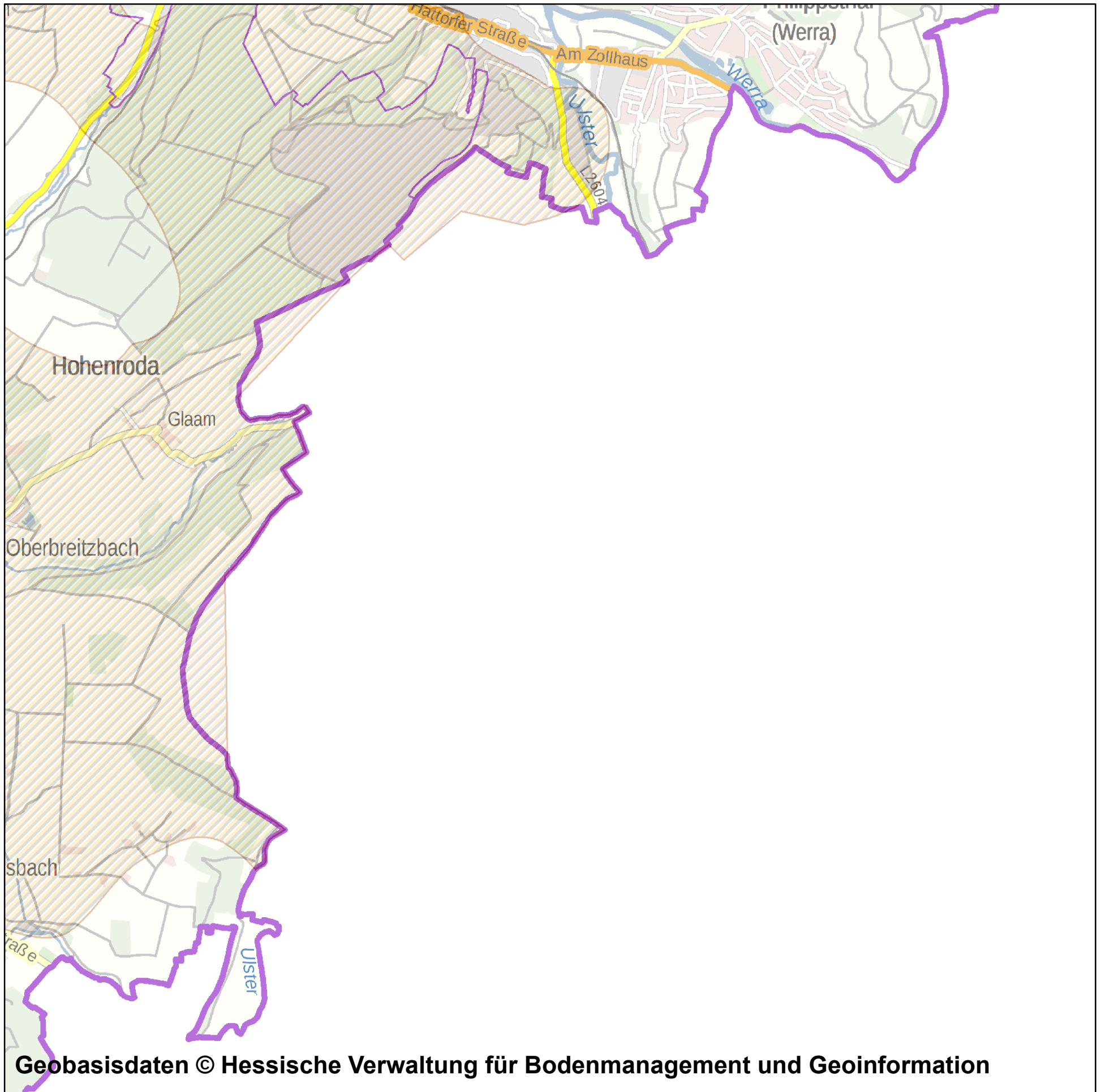


Darstellung des Einwirkungsbereichs des Kalibergwerks Werra, Grube Hattorf-Wintershall

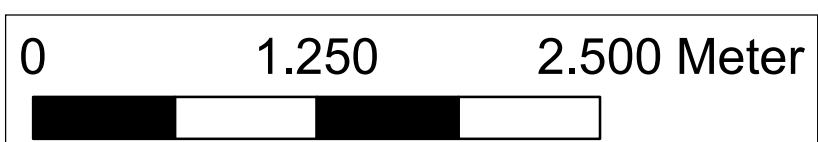


Maßstab: 1:50000

RP Kassel, Dezernat Bergaufsicht



Einwirkungsbereich gemäß Einwirkungsbereichs-Bergverordnung des Kalibergwerks Werra, Grube Hattorf-Wintershall basierend auf dem Tagesnivellement 2019



Legende

-  Einwirkungsbereich Senkungen ≥ 10 cm

Karte 4